

地籍圖謄本

中壢電謄字第060420號

土地坐落：桃園縣觀音鄉茄苳坑段對面厝小段881-10,881-34地號共2筆

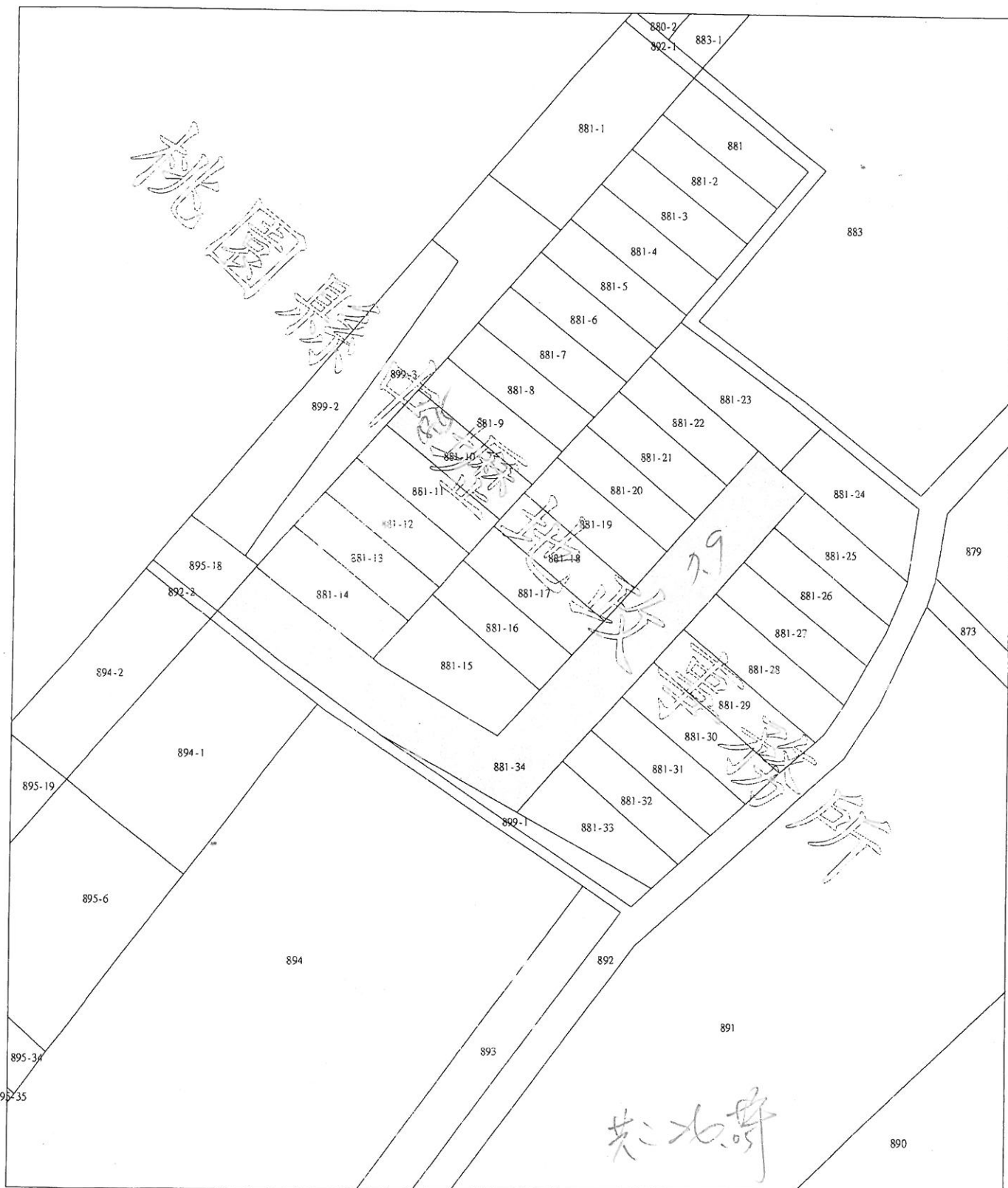


本謄本與地籍圖所載相符（實地界址以複丈鑑界結果為準）



資料管轄機關：桃園縣中壢地政事務所
本謄本核發機關：桃園縣中壢地政事務所
中華民國 101年03月15日

主任：何明光



比例尺：1/500

原比例尺：1/1000

本謄本係網路申領之電子謄本，由梁聰明自行列印

謄本檢查號：101HB060420PIC1D645C6B542CEA34CD06E8758D1B8

可至：<http://LAND.HINET.NET>查驗本謄本之正確性，惟為考量檔案傳輸中心之資料負荷度，線上有效查驗期限為三個月。